

Kö 140 – Weichwasch Mäkký vosk

Používa sa k oprave rýh dier škrabancov a potlačených miest, pre povrchy: drevo, dýha, lamino, fólia, umelá hmota. Hlavné využitie je pri oprave málo namáhaných častí nábytku (opravy na ploche). Je vyrobený z prírodných voskov a jednotlivé odtiene sa dajú medzi sebou miešať.

Pracovný postup:

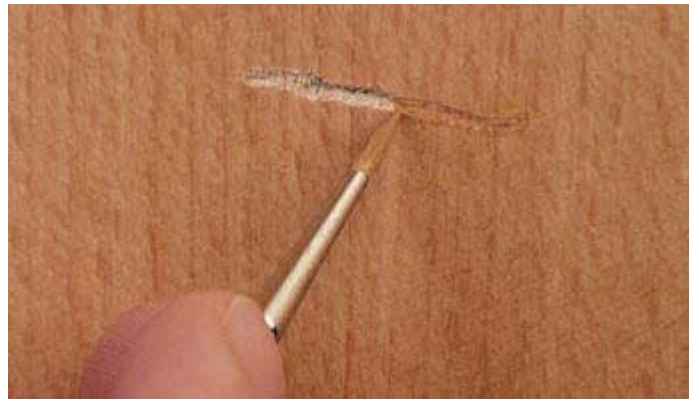
1. Príprava

Poškodené miesto očistíme od všetkých voľných častočiek a pri gravírovanom povrchu, vyškriabeme jemné zárezy v smere kresby dreva. Nepravidelnosť zodpovedá prírode. Pri čistom dreve zatlačíme okraje plastovou špachtľou a pri umelých povrchoch (PVC, lamino atď.) poškodené okraje zarovnáme dlátom do šikma. U priečných rýh je vyškriabanie zárezov často základom pre dobrú opravu.



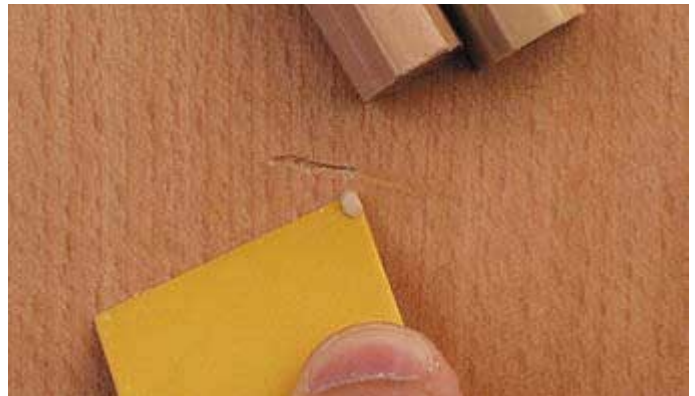
2. Predretušovanie

Poškodené miesto zafarbíme základným odtieňom povrchu. Pri morenom dreve použijeme moriacu tinktúru Kö 220. Pri umelých a laminovaných povrchoch použijeme na predretušovanie kryciu farbu Fehler-Ex Kö 240.



3. Vyplnenie

Zvolíme si odpovedajúci odtieň vosku pre vyplnenie. Požadovaný odtieň si môžeme vytvoriť aj namiešaním viacerých voskov. Pomocou plastovej špachtle si vosk naberieme na špičku a tlakom ho nanášame v malých množstvách do poškodeného miesta. V prípade pochybností plniť od svetlého odtieňa po tmavý. Vosk nanesieme nad úroveň povrchu.



4. Zarovnanie

Prečnievajúci vosk odstránime hoblíkovou časťou plastovej špachtle. Oblé drážky používame na hrany a mäkké drevo. Ostré na plochu. Vyplnené miesto hoblujeme až pokiaľ nedosiahneme zarovnaný hladký povrch. Potom z povrchu odstránime mastný film. Odstraňujeme krúživým pohybom cez opravované miesto pomocou hrubej a jemnej brúsnej hubky (ktorá je aj vo vnútri plastovej špachtle). V prípade gravírovaného povrchu, dorobíme ihlou gravír cez opravované miesto.



5. Dokreslenie štruktúry.

Pokiaľ ide cez opravované miesto kresba dreva v inom odtieni, ako je základný odtieň dreva, dokreslíme štruktúru pomocou retušovacích materiálov. Použijeme štrukturovaciu fixku Kö 205, alebo retušovacie nitro farbičky Kö 250.



6. Zalakovanie

Na koniec hotovú opravu prestrekneme vrchným opravným lakom Kö 342-347 (zvolíme príslušný stupeň lesku). Lak aplikujeme zo vzdialenosti cca. 30-40 cm poprašovaním. Lak bude opravované miesto chrániť pred prachom, vlhkom a nečistotami. V prípade väčšieho množstva nánosu laku, opravované miesto môže nabopnať. Lak jemne prebrúsime brúsnou vlnou a znovu prestrekneme. Pokiaľ sa vytvorí na lakovanej vrstve pomarančová kôra, povrch nie je dostatočne odmastený. Brúsnou vlnou odstránime uschnutý lak a miesto odmastíme odmasťovačom Kö 711 a znovu prestrekneme.



Séria voskov: 520 (20ks-4cm) odtiene:350,901,178,207,179,209,156,212,208,141,162,161,119,109,303,104,113,144,114,980.

Séria voskov: 530 (40ks-4cm) odtiene:350,901,902,178,207,209,179,156,208,212,103,159,158,160,162,161,119,104,120,113,141,138,302,303,109,135,142,121,165,122,110,143,144,111,139,112,114,163,157,980.

Séria voskov: 580 (20ks-8cm) odtiene:350,901,178,207,179,209,156,212,208,141,161,162,119,109,303,104,113,144,114,980.

Séria voskov: 550 (10ks-8cm) odtiene:351,RAL 9010,RAL 9016,RAL 9001,RAL 1013,RAL 9002,RAL 7035,RAL 7038,RAL 7040,RAL 7031.